

LAGER



Fig. 1

Eksempel:

- **Plott en peiling på 123 (M) på Cap Gris-Nez fyr? Variasjon 7 W.**

- Slå peilingen ved å rotere kompassrosen til 123° er på linje med 7°W på totalfeilskalaen. Med en blyant holdt fast på Cap Gris-Nez på kartet, drei plotteren til rutenettet på kompassplaten er på linje med en passende bredde- eller lengdegradslinje. *Se fig. 1*

- Tegn peiling.



Fig. 4

Hva er peilingen (°M) til East Goodwin Light Vessel fra South Goodwin Buoy? Variasjon 5°W.

Legg kanten av kursplotteren langs linjen mellom de to merkene med den store blå pila i retningen til peilingen. Drei kompassrosen til N peker mot nord og rutenettet er på linje med en passende bredde- eller lengdegrad. *Se fig. 2*



Fig. 2

Les av lageret for å tillate 5°W variasjon, i dette tilfellet 050°M. *Se fig. 3*



Fig. 3

POSISJON

Eksempel:

- **Plott GPS-posisjonen 241°(T) mot Beachy Head fyrtårn 6 miles**
- Slå inn peilingen og still opp kursplotteren som før. Du kan bruke skalaen på siden av kursplotteren for å overføre avstand fra breddegradsskalaen på siden av kartet. I dette tilfellet 6 miles = 2,9 enheter. *Se fig. 4*

ANSAT POSISJON

- **Kursstyrt 135°C, 3°E avvik. 6°W variasjon, 10° spillerom i SV-vind. 5,2M logget avstand og tidevannsstrøm 2 timer før HW Springs.**

Slå på kurs. Tidevannskorreksjon for avvik og variasjon er 3°W. Trekk fra 10° spillerom ved å holde skiven i ro og rotere kursplotteren vekk fra vinden.

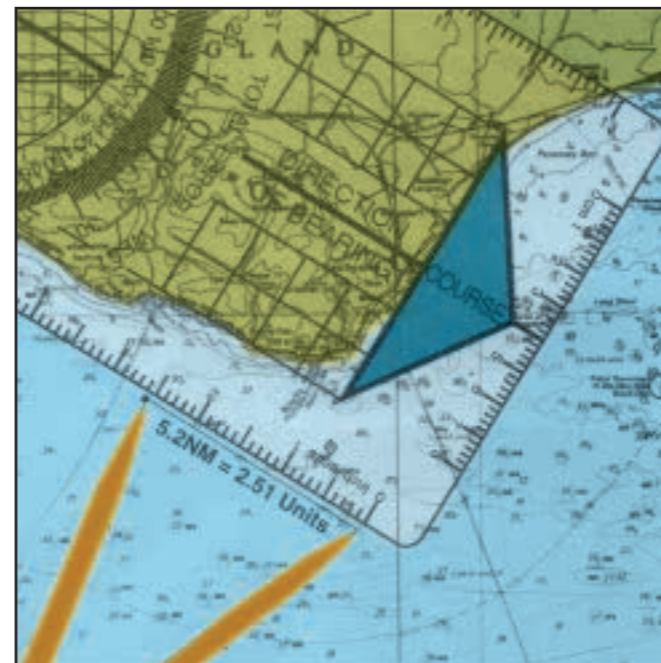


Fig. 7



Fig. 9

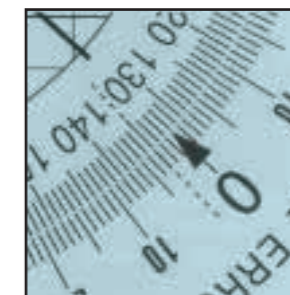


Fig. 5

Total korreksjon for avvik og variasjon er 3°W. 135° (C) = 132° (T) *Se fig. 5*



Fig. 6

Trekk fra 10° spillerom = 122° (T) *Se fig. 6*

- Plott kurs ved å stille opp kompassroseskiven med breddegrad eller lengdegrad. *Se fig. 7*

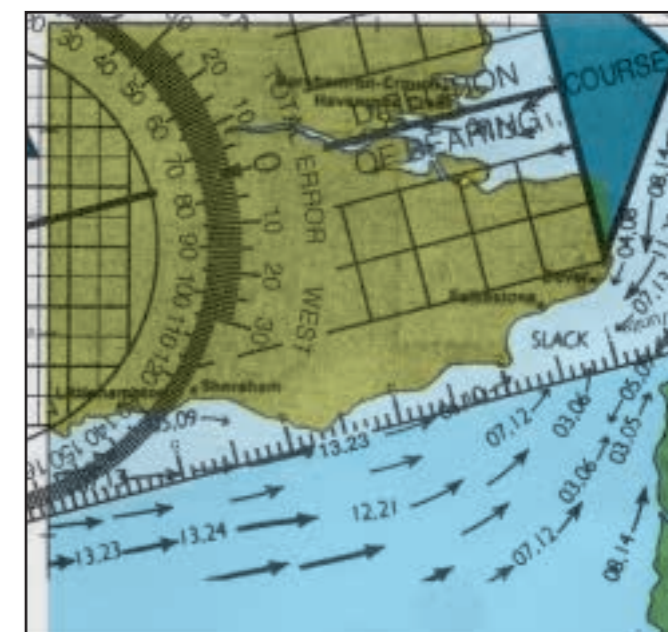


Fig. 8

- Ta tidevannsstrømretning direkte fra tidevannsatlas. *Se fig. 8*

- Overfør til diagram. *Se fig. 9*

RASKKURS Å STYRE

- Bruk Scale Plotter, kurs mot Pointe du Touquet, båt hastighet 5 knop, tidevannsstrøm 030° 2,3 knop. Variasjon 5°V.

- Plott tidevannsstrøm fra båtens posisjon ved å bruke 2,3 enheter på siden av Course Plotter. Se fig. 10



Fig. 10

- Mål fem enheter fra slutten av tidevannsvektoren til randlinjen. Se fig. 11



Fig. 11

- Roter skiven for å gi kurs til å styre 109°(T), 114°(M). Se fig. 12

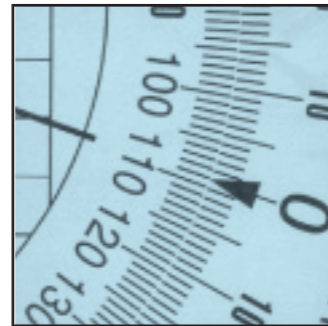
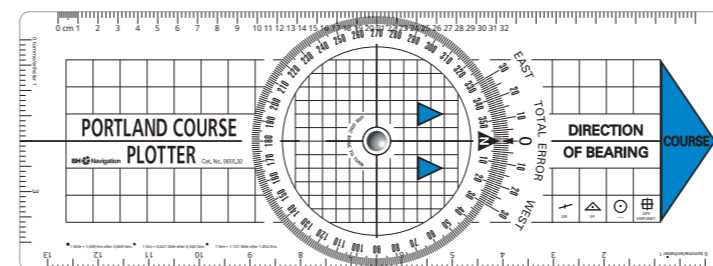
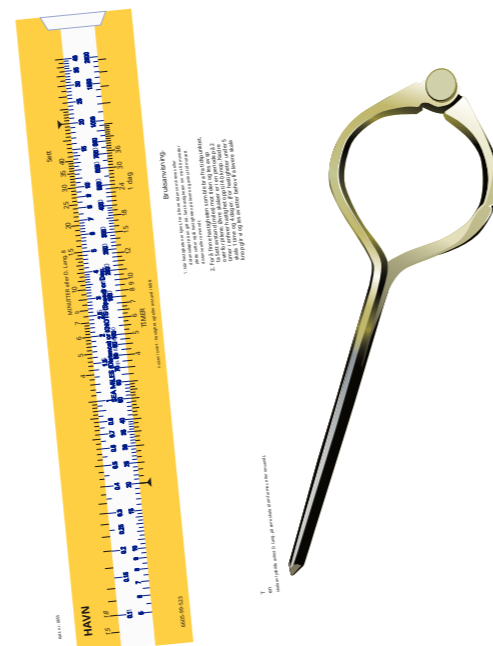
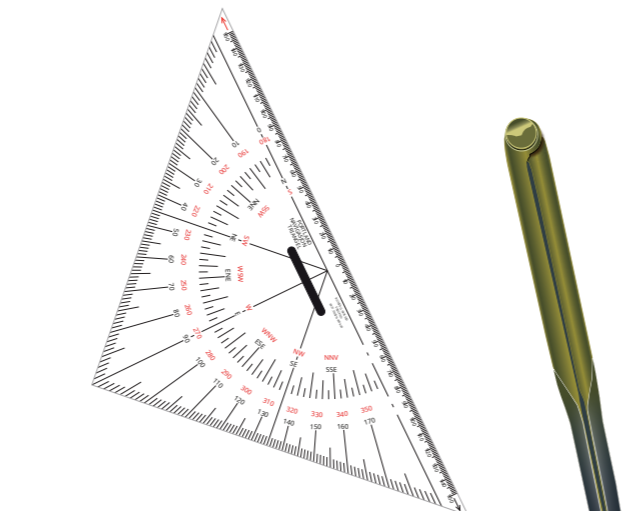


Fig. 12



NAVIGASJONSINSTRUMENTER

Portland Triangle 200 mm	Portland Triangle 230 mm	0656.63
mm Hastighet/tid/avstand kalkulator		0656.65
Hastighet/tid/avstand glideregulering NATO-mønster 175 mm/7"	Solid messing	0655.31
enhåndsavdeler 200 mm/8"	solid messing	0655.37
enhåndsdel 175 mm/7"	solid messing rett	0654.12B
avdeler 200 mm/8"	solid messing rett avdeler	0654.14B
		0654.13B
		0654.16B

REGLER

Flat akryl 12"/300 mm regel med mm/tommer	Flat	0411.03
akryl 15"/380 mm regel med mm/tommer	Flat	0411.04
akryl 18"/450 mm regel med mm/tommer	Flat	0411.05
akryl 24"/610 mm regel med mm/tommer	Flat	0411.07
akryl 1 meter regel med mm/tommer		0411.10

PARALLELE REGLER

Midy Bar Parallell 400 mm	Captain	0651.82
Fields sitt mønster 400 mm	Captain	0651.04
Fields sitt mønster 500 mm	Captain	0651.05
Fields sitt mønster 600 mm		0651.07

PLOTTERE

Portland baneplotter	0655.32	
Portland Course Plotter med 7" Divider	0655.32KITBR	
Portland Plotter	0655.35	
Portland ribbeplotter 190 x 140 mm	0655.55	
Portland gradskive 125 mm/5"	Portland	0656.60
gradskive 250 mm/10"	Portland	0656.61
baneplotter (stor/trening)	Portland	0655.P7431
ribbeplotter (stor/trening)		0655.P7432



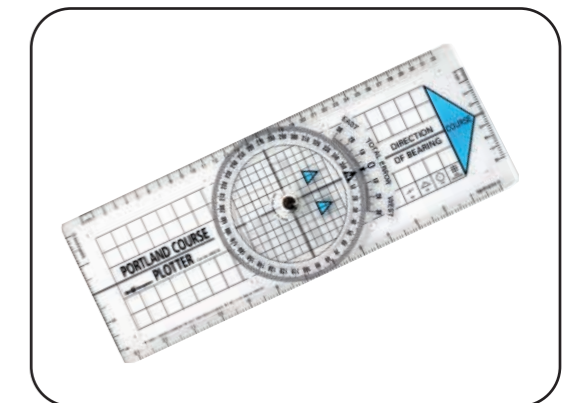
Laget i Storbritannia



Vårt utvalg av kartbord-navigasjonsinstrumenter leveres til markedet for fritidsbåter og kommersiell frakt. Vi tilbyr en rekke plottere, gradskiver og parallelle regler som passer til ulike navigasjonspraksis som brukes over hele verden.

Våre produkter er spesielt verdifulle for navigasjonsopplæringsformål og anbefales for UK RYA (Royal Yachting Association) godkjente opplæringskurs.

Alle produktene er nøyaktig produsert av akryl av topp kvalitet og har blitt utviklet under reiseforhold, med ideene til mange erfarne yachtfolk. Våre instrumenter gir en praktisk mulighet for å plote elektroniske data på kart og er essensielle som backup i tilfelle utstyrsvikt.



KURSPLOTTEREN KAN OGSÅ BRUKES TIL Å ILLUSTRERE KARTVERK I NAVIGASJONSKLASSE VED Å LEGGE DEN PÅ EN OVERHEAD PROJEKTOR.

Disse instruksjonene er skrevet av James Stevens, RYA nasjonaltrener